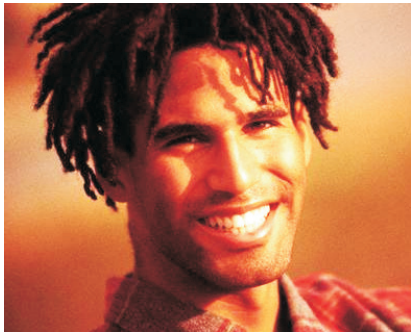


# Salud oral en personas mayores



Cuidados a tener en cuenta  
por los adultos mayores.

COP

Centro Odontológico Privado S.A.

|| Córdoba 850 piso 4  
S2000AWJ - Rosario  
Santa Fe - Argentina

|| [www.coprivado.com.ar](http://www.coprivado.com.ar)

# Salud oral en personas mayores

1

La salud oral no se puede desprender de la salud general.

## Hipertensión arterial

Una de cada seis personas mayores de 65 años padece de hipertensión arterial, esta aumenta el riesgo de ataques al corazón o de accidentes cerebro-vasculares,

La presión arterial alta se debe al estrechamiento de las arterias que regulan el flujo sanguíneo del organismo, haciendo que el corazón se esfuerce más para bombear sangre, aumentando la presión de los vasos sanguíneos.

El 90-95% de los casos corresponde a una hipertensión primaria o esencial, los factores de riesgo son: antecedentes familiares, consumo elevado de sal, inactividad física, ingesta excesiva de alcohol, alimentación alta en grasas saturadas, edad superior a los 60 años, diabetes, sobrepeso y obesidad, tabaquismo, niveles altos de stress.

El porcentaje restante sufre de hipertensión arterial secundaria, la tensión es causada por una enfermedad o situación orgánica especial, como: alteraciones de la tiroides, reacciones a medicamentos, tumores en glándulas suprarrenales, embarazo.

## La salud oral

Los desórdenes generales influyen especialmente en la salud de las personas mayores: su capacidad para tragar, su salud mental al afectar su autoestima, o el rol social que desempeñan.

Nuestra boca es parte integrante de nuestro organismo, y cuando sufre una enfermedad se pueden originar alteraciones en otras áreas.

Durante la tercera edad es posible que la salud oral sufra alteraciones, por el uso de prótesis, los medicamentos o trastornos normales de la salud.

**CARIES RADICULAR** (de la raíz), suele ser más común en las personas mayores.

**SENSIBILIDAD DENTAL**, puede aparecer o agravarse en la tercera edad, las encías se retraen con el tiempo y quedan al descubierto zonas que no están protegidas por el esmalte.

**SEQUEDAD DE LA BOCA**, puede ser causada por medicamentos o alguna enfermedad, y si no se trata puede dañar los dientes.



Centro Odontológico Privado S.A.

|| Córdoba 850 piso 4  
S2000AWJ - Rosario  
Santa Fe - Argentina

|| [www.coprivado.com.ar](http://www.coprivado.com.ar)

# Salud oral en personas mayores

**PRÓTESIS DENTALES**, deben estar siempre lavadas y cuidadas tanto como los dientes naturales. Se recomienda utilizar un cepillo especial para prótesis.

**ENFERMEDADES DE LAS ENCÍAS**, son un trastorno potencialmente grave que afecta en especial a los mayores de 40 años. Hay diversos factores que pueden aumentar la gravedad de esta enfermedad: higiene oral deficiente, enfermedades sistémicas como la diabetes, afecciones cardíacas o cáncer, factores ambientales como el stress y el tabaquismo, y el uso de medicamentos. En sus primeras etapas la enfermedad es reversible, por lo que es muy importante detectarla y tratarla.



Se debe recordar que la salud oral no es independiente de la general.

Se recomienda utilizar un cepillo con filamentos suaves, o si les resulta más cómodo un cepillo eléctrico.

Si se utilizan prótesis, debe limpiarse con un cepillo especial para prótesis. Si hay sensibilidad dental, es importante usar una pasta dental especial.

Es fundamental la visita anual al odontólogo.

COP

Centro Odontológico Privado S.A.

|| Córdoba 850 piso 4  
S2000AWJ - Rosario  
Santa Fe - Argentina

|| [www.coprivado.com.ar](http://www.coprivado.com.ar)